



commsquare

Analyse de marché du réseau mobile - VOO

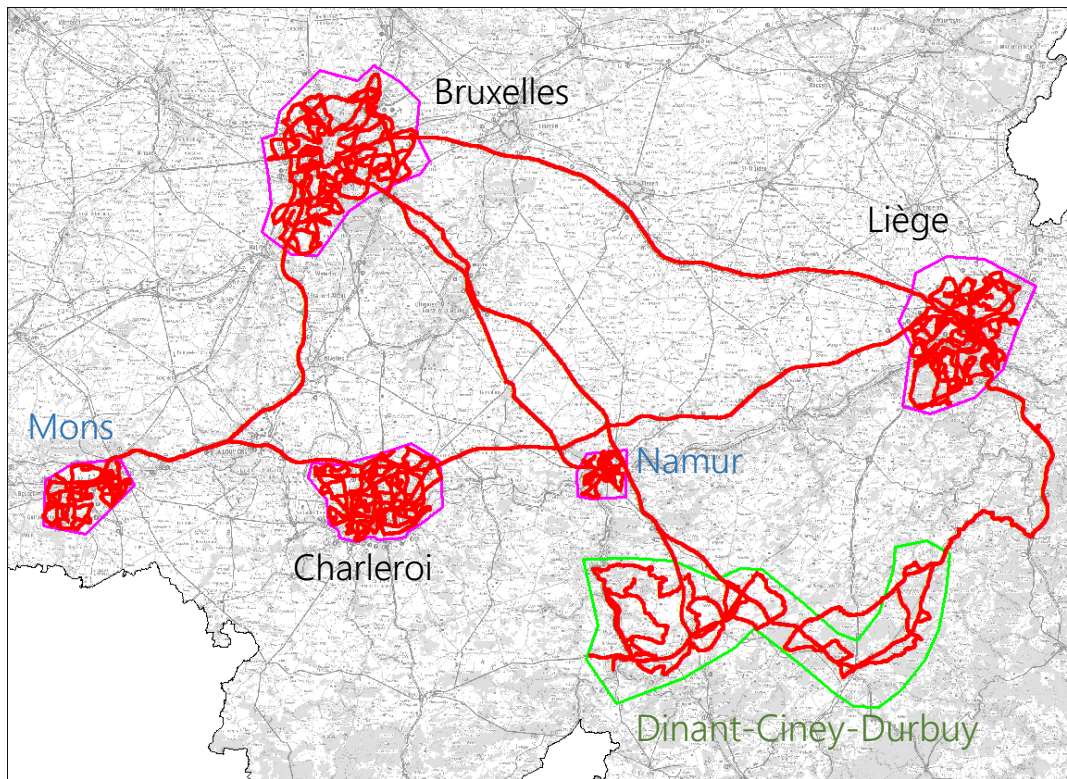
Juillet 2020

Résultats validés par les KPI



Description de la campagne

- » Tests sur routes, simulation des conditions de couverture en intérieur
- » 4 réseaux : VOO, Orange, Proximus, Telenet
- » Mesures effectuées entre le 29/06 et le 06/07/2020
- » 82 heures de mesures
- » ~3 000 km parcourus
- » ~1 500 tests de données par réseau
- » Zones de mesure (voir la carte) :
 - Bruxelles, Charleroi, Liège
 - Mons, Namur
 - Dinant-Ciney-Durbuy





- » Les tests « VOO » sont réalisés avec un forfait « VOO-Full »
 - VOO a construit son propre réseau central mobile et migre ses clients vers ce nouveau réseau « VOO-Full »
- » Le système de mesure et les KPI sont semblables aux tests de données effectués par Commsquare pour l'IBPT en septembre 2019
 - Pour en savoir plus, voir la section [4 « Résultats des données »](#) de la publication de l'IBPT
 - Exceptions
 - ① Le LG V50, un smartphone plus récent, a été utilisé pour les tests
 - ① La sélection de pages Web interactives est mise à jour
 - ① Les tests Dropbox n'ont pas été inclus



Résultats des données (KPI)

Données 2G/3G/LTE			VOO-Full	Telenet	Proximus	Orange
Débit						
HTTP DL durée fixe 10 s	Débit de téléchargement	Moyenne (Mbps)	102,0	69,5	77,9	67,8
		Plus faible 10 % (Mbps)	19,5	15,9	12,9	13,4
HTTP UL durée fixe 10 s	Débit de chargement	Moyenne (Mbps)	23,0	23,2	26,5	29,5
		Plus faible 10 % (Mbps)	5,4	6,2	6,0	7,1
Transfert de fichier						
HTTPS DL taille fixe 10 MB	Téléchargement de fichier	Délai(s) médian(s)	1,2	2,0	1,5	1,8
		Taux de réussite (%)	98,9 %	98,7 %	98,8 %	99,0 %
HTTPS UL taille fixe 5MB	Chargement de fichier	Délai(s) médian(s)	2,9	2,7	2,0	2,2
		Taux de réussite (%)	98,0 %	98,1 %	98,6 %	99,1 %
Navigation sur Internet						
Toutes les pages Web (KPI combinés)	Durée de navigation sur le Web	Délai(s) médian(s)	2,9	2,9	2,8	2,7
		Taux de réussite (%)	98,8 %	98,4 %	98,8 %	98,0 %
Vidéo YouTube						
YouTube Diffusion en continu avec mise en mémoire tampon	Taux de réussite	Taux de réussite (%)	98,7 %	98,9 %	98,7 %	99,2 %
	Délai pour la 1 ^{re} image	Délai(s) moyen(s)	2,0	1,9	1,9	1,7
	Qualité vidéo	MOS moyenne	4,44	4,44	4,44	4,43



- » Les résultats des tests (KPI) sont des valeurs statistiques moyennes ou médianes
 - Ils reflètent la performance moyenne mesurée pendant les tests
 - Les performances au niveau local peuvent sensiblement varier

- » Les résultats montrent les performances des réseaux mobiles
 - Au cours de la période d'évaluation du 29/06 au 06/07/2020
 - Dans les régions où des tests sur routes ont été effectués
 - Pour un smartphone 4G ayant de bonnes performances techniques

- » Les résultats sont considérés comme représentatifs sur le plan statistique pour la Wallonie et Bruxelles
 - Les résultats ne sont pas significatifs pour les communes individuellement